

IRISeal PG1

**Sigillanti intumescenti
per la protezione al fuoco
di giunti, passaggi e
attraversamenti di servizi.**

IRISeal sono sigillanti intumescenti a base acqua, di facile applicazione e rapida essiccazione.

PG1 è un sigillante acrilico bianco a finitura liscia basato su tecnologia intumescente, particolarmente adatto per uso all'interno.

I sigillanti **IRISeal** sono usati per la protezione al fuoco di giunti in pannelli rigidi e pareti, la sigillatura anti-fuoco degli attraversamenti di servizi, ad esempio cavi elettrici o di comunicazioni e tubazioni passanti attraverso muri di separazione, la sigillatura antifluoco di aperture in pareti tagliafuoco.

Da usare da soli o in combinazione con lana di roccia alta densità grado fuoco o altri pannelli resistenti al fuoco.

Intumescenza significa "rigonfiamento durante la carbonizzazione". Speciali composti chimici nella pittura reagiscono quando la temperatura supera 200°C generando una schiuma espansa a bassa densità di volume fino a 100 volte superiore al film secco originale. Questa schiuma fornisce un'efficace barriera alla trasmissione del calore proteggendo il substrato.

La resistenza al fuoco comprende la capacità degli elementi da costruzione separanti di mantenere le proprie caratteristiche di E = integrità e I = isolamento durante un incendio, cioè di evitare il passaggio di fiamme, fumo e gas pericolosi e di ridurre la trasmissione del calore al lato non esposto per evitare la propagazione dell'incendio. In immobili commerciali e industriali, hotel, aeroporti, supermercati, scuole, ospedali, cinema, teatri, l'uso dei sigillanti intumescenti riduce la propagazione dell'incendio salvando vite umane e proprietà, consentendo l'evacuazione degli occupanti e l'operatività in sicurezza dei Vigili del Fuoco.

IRISeal PG1

DENSITÀ: 1,25 ± 0,05 kg/dm³ a 20°C

RESIDUO SECCO:

75% ±5%w/w - 70% ±5%v/v

COLORE: bianco

CONF. STANDARD: Cartucce PE 310ml

SHELF LIFE: 12 mesi

in confezioni originali e ambiente adeguato

APPLICAZIONE: beccuccio cartuccia o spatola

DILUIZIONE: No

TEMPO DI ESSICCAZIONE *

12 ore - tatto / 7 giorni - in profondità

SOVRAVERNICIATURA: Sì,
dopo completa essiccazione

MIN TEMPERATURA DI APPLICAZ. +5°C

MAX TEMPERATURA DI APPLICAZ. +45°C

(*) @ +20°C a 60% UR. Il tempo di essiccazione dipende da spessore, temperatura e umidità relativa.

TRA I RAPPORTI DI PROVA, VALUTAZIONE E CLASSIFICAZIONE DISPONIBILI

APPLUS 15-11113-2634 P1

APPLUS 15/11113-2634 P2

APPLUS 15/11113-2634-1

APPLUS 15/11113-2634-2

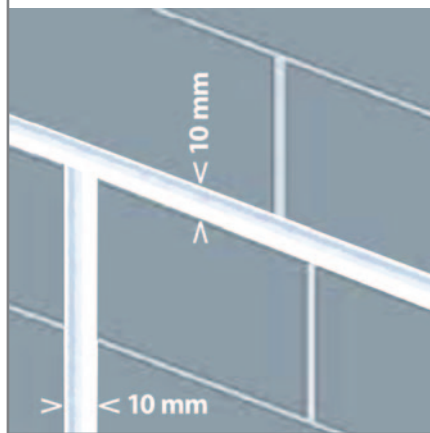
APPLUS 15/11113-2634-3

APPLUS 15/11113-2634-6

● **GIUNTI E APERTURE IN MURO SOLIDO**

EI 120 con PG1

fino a 10 mm gap – verticale e orizzontale



DISCLAIMER: Sebbene basati sui risultati di prove ed esperienze a lungo termine, le informazioni fornite qui hanno unicamente valore informativo. Non potremo accettare alcuna responsabilità per l'uso di queste informazioni e del prodotto, salvo che venga fatta una appropriata valutazione dell'applicazione specifica approvata dall'utilizzatore finale. Per ottenere il massimo risultato dall'impiego di questo prodotto, si raccomandano accurate prove preliminari e la definizione di un sistema ed un protocollo di applicazione.

USO E APPLICAZIONE

IRISeal si applica per iniezione dalla propria cartuccia e si rifinisce lisciando con spatola, riempiendo con cura tutti i vuoti nella barriera al fuoco. L'applicazione può essere fatta sia per nuove installazioni che per riparazione. In caso di manutenzione, aggiunta di ulteriori cavi o tubazioni e altre simili operazioni, la protezione può essere ripristinata semplicemente ricoprendo e riempiendo nuovamente la parti che sono state aggiunte.

Passaggi cavi su passerelle: fissare i cavi in modo regolare sul supporto evitando nodi e sovrapposizioni e mettendo i cavi adiacenti l'uno all'altro per ridurre la superficie esposta. La protezione può essere fatta creando blocchi separati di cavi ricoperti oppure ricoprendo l'intera lunghezza. In entrambi i casi, tutta la superficie di cavi e canalina deve essere ricoperta (laterale, superiore e inferiore). Interstizi più grandi di 20 mm devono essere riempiti con applicazioni successive a distanza di 3-4 ore l'una dall'altra.

CERTIFICATIONS AND APPROVALS

IRISeal PG1 è disponibile con certificazione Europea: provato secondo **EN 1363-1:2012** "Fire Resistance tests: General Requirements" e **EN 1366-3:2009** "Fire Resistance Tests for service installation. Part 3: Penetration seals" e **EN 1366-4:2006 +A1:2010** "Fire resistance tests for service installations. Part 4: Linear joint seals".

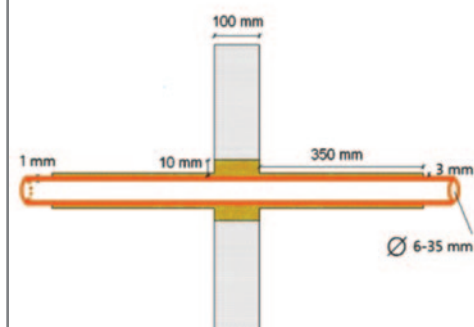
Classificato per la determinazione della resistenza al fuoco di giunti lineari secondo **EN 13501-2:2007+A1:2009** "Fire classification of construction products and building elements. Part 2: Classification using data from fire resistance tests, excluding ventilation services".

Classificato per la determinazione della resistenza al fuoco di attraversamenti di servizi secondo **EN 13501-2:2007+A1:2009** "Fire classification of construction products and building elements. Part 2: Classification using data from fire resistance tests, excluding ventilation services".

Il nostro servizio Tecnico sarà lieto di assistervi nell'uso dei dati di classificazione della prestazione.

● **TUBI IN RAME, ACCIAIO E METALLI**

EI 45 - E 120 con PG1 fino a diametro 35 mm

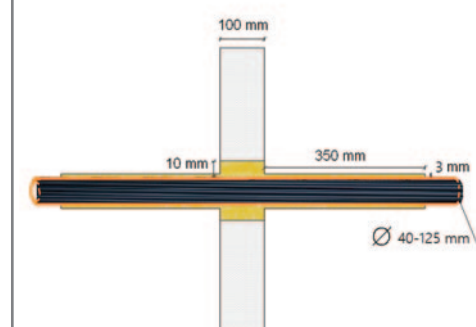


● **CONDOTTI CORRUGATI**

CON QUALUNQUE NUMERO DI CAVI ALL'INTERNO

EI 90 - E 120 con PG1 fino a diametro 125 mm

EI 120 con PG1 fino a diametro 40 mm

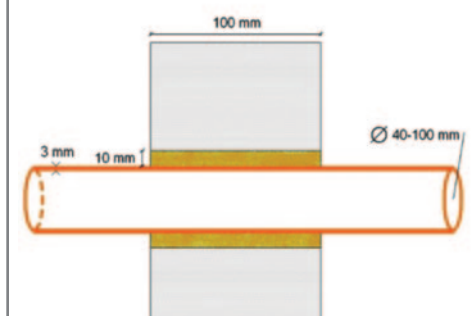


● **TUBAZIONI ACQUA PIOVANA E SCARICHI IN PVC**

EI 120 con PG1 fino a diametro tubo 40 mm

EI 60 - E 90 con PG1 fino a diametro tubo 100 mm

EI 30 - E 45 con PG1 fino a diametro tubo 160 mm



● **CAVI E MATASSE DI CAVI**

EI 120 con PG1 fino a 17 cavi x Ø12 mm

